

Diety weterynaryjne Prescription Diet™ Allergy & Skin Care

Derm Defense™

Dla psów z podejrzeniem alergii środowiskowych i schorzeń skóry



Zawiera **kompleks HistaGuard™**, który pomaga zmniejszyć nasilenie reakcji na alergeny środowiskowe



z/d™ & z/d™ Mini

Dla psów z podejrzeniem alergii pokarmowej, jako karma w diecie eliminacyjnej



Wysoco hydrolizowana karma o **klinicznie potwierdzonej skuteczności we wspomaganiu ograniczania objawów skórnych i pokarmowych** wywołanych przez alergię pokarmową

Dla psów z potwierdzonymi alergiami pokarmowymi na znane lub podejrzewane alergeny



Gama nowych pojedynczych niehydrolizowanych białek zwierzęcych i jedno źródło węglowodanów o **klinicznie potwierdzonej skuteczności we wspieraniu zdrowej kondycji skóry**



Hypoallergenic Treats

Dla psów z alergiami pokarmowymi, schorzeniami skórными lub wrażliwym układem trawiennym

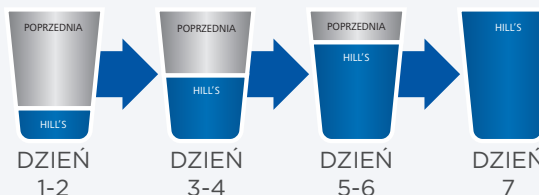


Pyszne, bezpieczne przysmaki dla psów z alergiami pokarmowymi. Uzupełniają produkty z/d™, d/d™ oraz i/d™



Jak wprowadzać nową karmę?

- Stopniowo wprowadzaj nową karmę przez kolejne 7 dni
- Mieszaj nową karmę z aktualnym pożywieniem zwierzęcia, stopniowo zwiększając proporcję nowej karmy, aż do całkowitego odstawienia poprzedniej
- Zawsze korzystaj ze wskazówek podawania nowej karmy znajdujących się na opakowaniu



Są to jedynie ogólne wskazówki. Twój lekarz weterynarii zaleci plan przejściowy wedle indywidualnych potrzeb Twojego zwierzęcia.



TO KARMA LECZNICZA, O WSPANIAŁYM SMAKU, KTÓRY TWÓJ PIES POKOCHA!



Aby dowiedzieć się więcej o schorzeniu swojego zwierzęcia i o tym, jak **diety weterynaryjne Hill's™ Prescription Diet™ Allergy & Skin Care** mogą być pomocne, odwiedź witrynę:

HillsPet.pl

Dołącz do nas na Facebooku:
www.facebook.com/HillsPetPolska

*100% gwarancji jakości, składu oraz smaku lub zwrot kosztów.
™Znaki towarowe są własnością Hill's Pet Nutrition, Inc. ©2016

245421 RC PL



ALERGIA I ZDROWIE SKÓRY



WSKAZANIA

<input type="checkbox"/>	Alergie środowiskowe	<input type="checkbox"/>	Alergie pokarmowe
<input type="checkbox"/>	Podrażnienia skóry i świąd	<input type="checkbox"/>	Ukąszenia pcheł

Lekarz weterynarii może zalecić inną dietę weterynaryjną Prescription Diet™ w zależności od schorzenia zwierzęcia.

Czym są schorzenia skóry?

„Schorzenia skóry” to ogólne określenie bardzo rozpowszechnionych, lecz dokuczliwych zaburzeń, które uszkadzają lub podrażniają skórę psa i często wywołują nadmierne drapanie i wylizywanie.

Najczęstsze przyczyny:

- **Alergie pokarmowe:** Mogą występować w wyniku reakcji na pewne rodzaje białek w karmie podawanej zwierzęciu.
- **Alergie środowiskowe:** Zwierzę może mieć alergię na czynniki środowiskowe, takie jak kurz, pyłki czy pleśń.
- **Alergia na pasożyty i pchły:** Pchły, wszy i roztocza mogą powodować podrażnienie skóry w stopniu od łagodnego do ciężkiego.
- **Infekcje:** Infekcje bakteryjne i grzybicze mogą wywoływać problemy skórne.

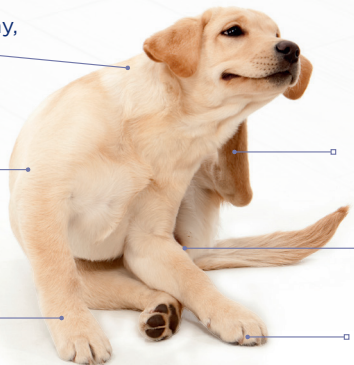
Czy Twój pies cierpi na schorzenie skóry?

Objawy

Czerwone plamy, plamki lub wypryski

Liszaje, strupy lub zgrubienia skóry

Suche lub łuszczące się płyty skóry



Swędzenie, drapanie, wylizywanie i ocieranie

Utrata sierści

Nieprzyjemny zapach skóry

Jak odpowiednia karma może pomóc?

To, co dajesz swojemu psu do jedzenia, odgrywa ważną rolę we wspomaganiu prawidłowego funkcjonowania skóry.



Kompleks HistaGuard™

Zastrzeżona formuła składników bioaktywnych i fitoskładników, która pomaga zmniejszyć nasilenie reakcji na alergeny środowiskowe.



Kontrola reakcji przez całą dobę

Nieprzerwanie tworzy barierę przeciwko reakcjom alergicznym w przyszłości.



Produkt hipoalergiczny

Pomaga redukować reakcje alergiczne na pokarm i wspomaga prawidłowe funkcjonowanie skóry.



Białko o wysokim stopniu hydrolizacji

Rozłożone na tak drobne cząsteczki, że układ odpornościowy zwierzęcia nie może ich wykryć.



Wybrane składniki

Odpowiednio dobrane z myślą o ograniczeniu styczności ze składnikami, na które zwierzę może mieć alergię.



Smak

Doskonały smak, którego zwierzęta nie mogą się doczekać.



Niezbędne kwasy tłuszczowe

Wysoki poziom niezbędnych kwasów tłuszczowych, które wpierają zdrowy stan skóry i błyszczącą sierść.



Przeciwutleniacze

O potwierdzonej klinicznie skuteczności we wspieraniu prawidłowego funkcjonowania układu odpornościowego.

Alergie pokarmowe u psów

Najczęstsze alergeny:

- Wołowina
- Nabiał
- Kurczak
- Pszenica



Diety weterynaryjne Hill's™ Prescription Diet™ Allergy & Skin Care zawierają hydrolizowane białko o tak małych cząsteczkach, że układ odpornościowy psa ich nie wykrywa, bądź też nowe, niehydrolizowane pojedyncze białko zwierzęce (kaczka, łosoś), by zminimalizować ryzyko reakcji alergicznych.

Alergie środowiskowe u psów

Najczęstsze alergeny:

- Pyłki
- Pleśń
- Roztocza żyjące w kurzu
- Pchły



Karmienie psa karmą opracowaną specjalnie z myślą o alergiach środowiskowych, taką jak Hill's™ Prescription Diet™ Derm Defense™, to świetny sposób, by zminimalizować ryzyko reakcji alergicznych i złagodzić dolegliwości skórne.