

## KLUCZOWE WŁAŚCIWOŚCI ŻYWIENIOWE

	i/d	i/d Stress	i/d Low Fat	i/d Sensitive	Gastrointestinal Biome	z/d	d/d	Derm Complete
Lekkostrawne składniki	✓	✓	✓	✓				✓
Wysoka zawartość błonnika					✓			
Niska zawartość tłuszczu		✓	✓					
Działanie prebiotyczne (Technologia ActivBiome+)	✓	✓	✓	✓	✓	✓		
Wspomaga zdrowy wzrost	✓			✓				
S+OXSHIELD seal	✓*	✓	✓		✓	✓	✓*	✓
Pojedyncze źródło niehydrolizowanego białka zwierzęcego				✓			✓	✓
Hydrolizat białka						✓		
Ograniczona liczba składników/ Hipoalergiczne				✓		✓	✓	✓
Hydrolizat białka z mleka (α-kazozepina)		✓						
Wysoka zawartość kwasów tłuszczowych omega-3		✓	✓		✓		✓	✓
Wzbogacona o babkę płesznik	✓				✓			
Z dodatkiem imbiru		✓	✓					
Zawiera źródła β-glukanu				✓				
Bez sztucznych konserwantów, barwników i aromatów	✓	✓	✓	✓	✓	✓	✓	✓
Wspaniały smak	✓	✓	✓	✓	✓	✓	✓	✓
Dostępna także w formie gulaszu	✓	✓	✓		✓			

\*Nie dotyczy suchej karmy dla psów.



## NA KAŻDY PROBLEM ŻOŁĄDKOWO-JELITOWY JEST ROZWIĄZANIE

### PRZEWLEKŁE ZABURZENIA TRAWIENIA U KOCIĄT I DOROSŁYCH KOTÓW, REKONWALESCENCJA POOPERACYJNA

- Nieżyt żołądka i jelit
- Rozszerzenie okrężnicy (niereagujące na błonnik)
- Zapalenie trzustki
- Zewnątrzwydzielnicza niewydolność trzustki



### i/d

#### Karma weterynaryjna poprawiająca trawienie i jakość stolca

Lekkostrawna karma z wysoką zawartością elektrolitów i witamin z grupy B **wspomaga uzupełnienie niedoborów żywieniowych**

Dodatek babki płesznik **poprawia perystaltykę jelit i regularność wypróżnień**

Prebiotyki o udowodnionym działaniu **znacznie zwiększającym ilość „dobrych“ bakterii w mikroflorze jelit**

### DIAGNOSTYKA I DŁUGOTERMINOWA OPIEKA W PRZYPADKU PRZEWLEKŁYCH NIEPOŻĄDANYCH REAKCJI NA POKARM



### z/d

#### Żywność o klinicznie udowodnionym działaniu, które pomaga zredukować objawy skórne i żołądkowo-jelitowe

Wysokie **zhydrolizowane białko zwierzęce i pojedyncze źródło węglowodanów**

Formuła opracowana w celu poprawy **trawienia i jakości stolca**



### OSTRE/PRZEWLEKŁE ZABURZENIA UKŁADU POKARMOWEGO REAGUJĄCE NA BŁONNIK

- Zaparcie
- Enteropatia reagująca na błonnik
- Biegunka reagująca na antybiotyki
- Enteropatia reagująca na dietę
- Enteropatia reagująca na sterydy
- Rozszerzenie okrężnicy (reagujące na błonnik)



### Gastrointestinal Biome

#### Innowacyjne żywienie, które **poprawia regularność wypróżnień i jakość stolców**

Klinicznie udowodnione działanie u kotów z zaparciem lub biegunką **już w 24 godziny**

Udowodnione działanie odżywiające i aktywujące mikrobiom jelitowy w celu **poprawy pracy układu pokarmowego i ogólnego stanu zdrowia**<sup>2</sup>

Specjalna receptura **wspierająca regularność wypróżnień**

### OGNACZA NIEPOŻĄDANE REAKCJE NA POKARM

### d/d

#### Wspomaga **zmniejszenie reakcji alergicznych na pokarm oraz wspiera zdrowie skóry**

**Pojedyncze źródło nowego białka zwierzęcego** (kaczka) z jednym źródłem węglowodanów i białka roślinnego

Wysoka zawartość kwasów tłuszczowych omega-3 i omega-6 **wspiera zdrowie skóry i pomaga przerwać proces zapalny.**



DIGESTIVE CARE



## NOWATORSKA TECHNOLOGIA HILL'S ACTIVBIOME+

Prawidłowa mikroflora jelit wpływa pozytywnie na jakość życia zwierzęcia. Dlatego u podstaw jego żywienia powinna znajdować się technologia Hill's ActivBiome+.

Karma z technologią ActivBiome+ Hill's to najnowocześniejsza mieszanka prebiotyków o udowodnionym przyspieszonym działaniu wspomagającym i odżywiającym mikrobiom jelitowy w celu poprawy zdrowia i pracy układu pokarmowego.

www.hillsvet.pl

\* O'Neill, DG et al. Prevalence of Disorders Recorded in Dogs Attending Primary-Care Veterinary Practices in England. PLoS One March 2014; 9(3):e90501.  
\* O'Neill, DG et al. Prevalence of Disorders Recorded in Cats Attending Primary-Care Veterinary Practices in England. Vet J. 2014 Nov;202(2):286-91.

1. Wernimont, S.M., et al. Food with Specialized Dietary Fiber Sources Improves Clinical Outcomes in Adult Cats with Constipation or Diarrhea (in a 2 Month Study). FASEB J. 2020;34(1). U niektórych kotów może być potrzebny multimodalny plan karmienia.  
2. Dane z badań własnych Hill's. Badanie kliniczne dotyczące zmian mikrobiomu u kotów.



# ZNAJDŹ ODPOWIEDŹ NA KAŻDY PROBLEM ŻOŁĄDKOWO-JELITOWY DZIĘKI KOMPLEKSOWYM, UKIERUNKOWANYM ROZWIĄZANIOM HILL'S

## OSTRE ZABURZENIA UKŁADU POKARMOWEGO U SZCZENIĄT I DOROSŁYCH PSÓW, REKONWALESCENCJA POOPERACYJNA

- Zapalenie żołądka i jelit
- Toksykoza pokarmowa

## OSTRE/PRZEWLEKŁE PRZYPADKI, KIEDY STRES I ZWIĄZANE Z NIM OBJAWY ZABURZEŃ UKŁADU POKARMOWEGO NAJLEPIEJ LECZYĆ RAZEM

- Podejrzenie stresowego zapalenia jelita grubego u psów do 14 kg
- Zapalenie trzustki, hiperlipidemia, enteropatia z utratą białka u psów ras małych

## DŁUGOTERMINOWA OPIEKA NAD PACJENTAMI Z ZABURZENIAMI UKŁADU POKARMOWEGO, WYMAGAJĄCYMI DIETY NISKOTŁUSZCZOWEJ

- Zapalenie trzustki
- Hiperlipidemia
- Enteropatia z utratą białka

## DŁUGOTERMINOWA OPIEKA W PRZYPADKU ENTEROPATII U DOROSŁYCH PSÓW I SZCZENIĄT

- Początkowa opieka w przypadku przewlekłej biegunki reagującej na dietę
- Nadwrażliwość pokarmowa przy zaburzeniach przewodu pokarmowego
- Biegunka reagująca na antybiotyki
- Łagodne zapalenie jelit

## OSTRE/PRZEWLEKŁE ZABURZENIA UKŁADU POKARMOWEGO REAGUJĄCE NA BŁONNIK

- Enteropatie reagujące na błonnik
- Biegunka reagująca na antybiotyki
- Zaparcie
- Enteropatie reagujące na sterydy
- Enteropatie reagujące na dietę

Derm Complete

W przypadku enteropatii reagujących na dietę jako alternatywę dla i/d Sensitive oraz GI Biome warto rozważyć karmę Derm Complete

## DIAGNOSTYKA I DŁUGOTERMINOWA OPIEKA W PRZYPADKU NIEPOŻĄDANYCH REAKCJI NA POKARM



z/d

Karma o klinicznie udowodnionym działaniu pomaga w łagodzeniu zaburzeń przewodu pokarmowego w ciągu 21 dni<sup>1</sup> oraz objawów skórnych w ciągu 30 dni<sup>1</sup>

Wysokie zhydrolizowane białko z kurczaka i pojedyncze źródło oczyszczonych węglowodanów

E i przeciwnieciały poprawia wygląd skóry i sierści, a błonnik czuwa nad jakością stolców

Bez dodatku nienaruszonych białek zwierzęcych lub sojowych, glutenu i laktozy. Bez sztucznych konserwantów, barwników i aromatów

## DŁUGOTERMINOWA OPIEKA W PRZYPADKU NIEPOŻĄDANYCH REAKCJI NA POKARM

d/d

Pomaga zmniejszyć reakcje alergiczne na pokarm i wspiera zdrowie skóry<sup>2</sup>

Pojedyncze źródło nienaruszonego, nowego białka i węglowodanów – w celu ograniczenia ryzyka i oznak nawrotów niepożądanych reakcji pokarmowych

Wysoka zawartość kwasów tłuszczowych omega-3 i omega-6 wspiera zdrowie skóry i pomaga przerwać proces zapalny.

Bez dodatku niepociętego białka z kurczaka i bez białka kukurydzy, pszenicy, glutenu lub soi. Bez sztucznych konserwantów, barwników i aromatów.

1. Loeffler A, Lloyd DH, Bond R, et al. Dietary trials with a commercial chicken hydrolysate diet in 63 pruritic dogs. Vet Rec 2004;154: 519-522.  
2. Dane z badań własnych Hill's.



i/d

Karma o klinicznie udowodnionym działaniu pomaga rozwiązać problem biegunki w zaledwie 3 dni<sup>1</sup>

Lekkostrawna karma z wysoką zawartością elektrolitów i witamin z grupy B pomaga uzupełnić niedobory żywieniowe

Błonnik prebiotyczny o udowodnionym działaniu znacznie zwiększającym ilość „dobrych“ bakterii w mikroflorze jelit

Dodatek babki płesznik poprawia perystaltykę jelit i regularność wypróżnień



i/d Stress

Pierwsza i jedyna karma opracowana w celu łagodzenia powodowanych stresem DOLEGLIWOŚCI trawiennych

Opatentowana formuła antystresowa z hydrolizatem białka mleka

Błonnik prebiotyczny wspomaga mikroflorę jelit

Niskotłuszczowa karma ze składnikami takimi jak imbir działa kojąco na układ trawienny



i/d Low Fat

Klinicznie udowodnione działanie obniżające stężenie trójglicerydów w surowicy, które jest czynnikiem ryzyka zapalenia trzustki

Niska zawartość tłuszczu i lekkostrawne składniki

Opatentowana mieszanka imbiru i błonnika prebiotycznego pomaga łagodzić problemy żołądkowo-jelitowe

Kwasy tłuszczowe omega-3 pomagają przerwać proces zapalny



i/d Sensitive

Odżywianie z zastosowaniem ograniczonej liczby składników w walce z nadwrażliwością pokarmową przy zaburzeniach przewodu pokarmowego

Jajka i ryż – specjalnie dobrane pojedyncze źródło białka zwierzęcego oraz źródło delikatnych węglowodanów

Lekkostrawna karma poprawiająca jakość stolca

Ograniczona liczba składników w celu zapobiegania nadwrażliwości pokarmowej



Gastrointestinal Biome

Innowacyjne żywienie, które poprawia regularność wypróżnień i jakość stolców

Klinicznie udowodnione działanie, które pozwala pozbyć się biegunki już w 24 godziny i poprawia regularność wypróżnień oraz jakość stolców<sup>1</sup>

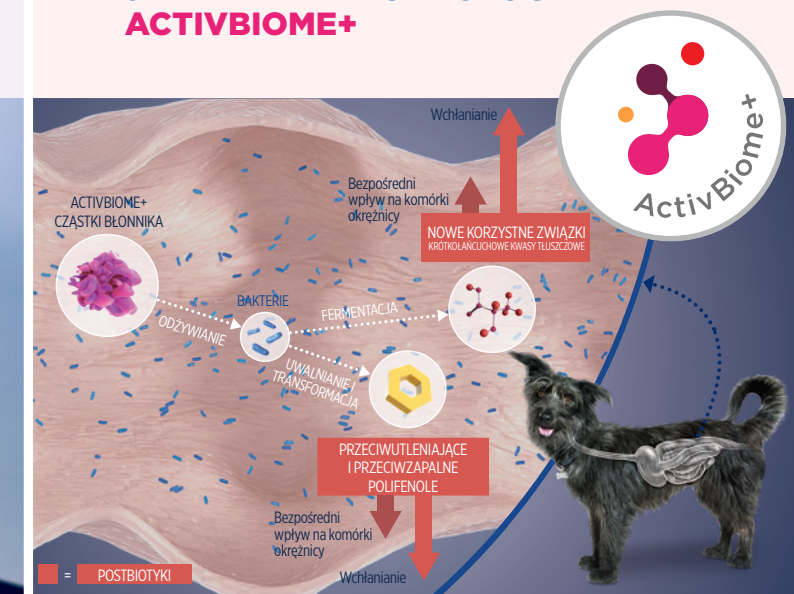
Klinicznie udowodnione działanie ograniczające przyszłe epizody biegunki u 100% psów<sup>2</sup>

Udowodnione działanie odżywiające i aktywujące mikrobiom jelitowy w celu poprawy pracy układu pokarmowego i ogólnego stanu zdrowia<sup>1</sup>

55-65% przewlekłych enteropatii u psów reaguje na dietę<sup>1,2</sup>



## JAK DZIAŁA TECHNOLOGIA ACTIVBIOME+



## Jak działa karma i/d<sup>2,3</sup>

### Zaburzenia przewodu pokarmowego



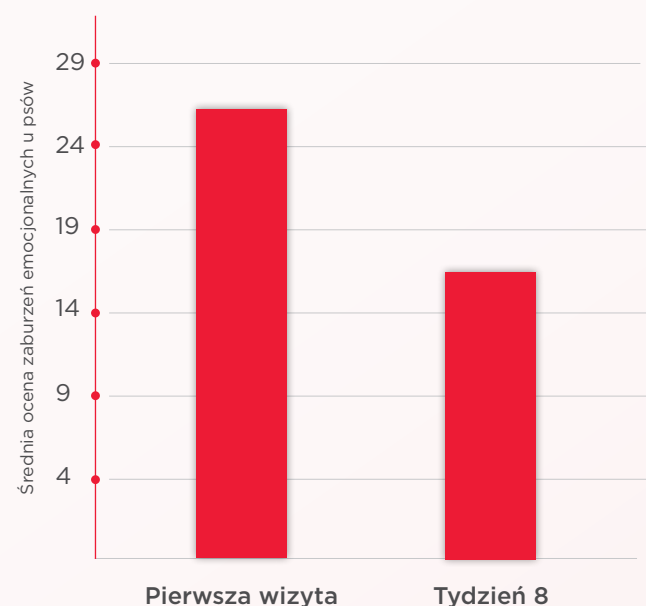
### Mechanizm działania karmy i/d w przewodzie pokarmowym



1. Lekkostrawne składniki odżywcze i witaminy z grupy B oraz elektrolity są łatwo przyswajalne i pomagają uzupełnić niedobory żywieniowe.
2. Babka płesznik działa jak gąbka, pochłaniając nadmiar wody w przewodzie pokarmowym, i poprawia perystaltykę jelit.

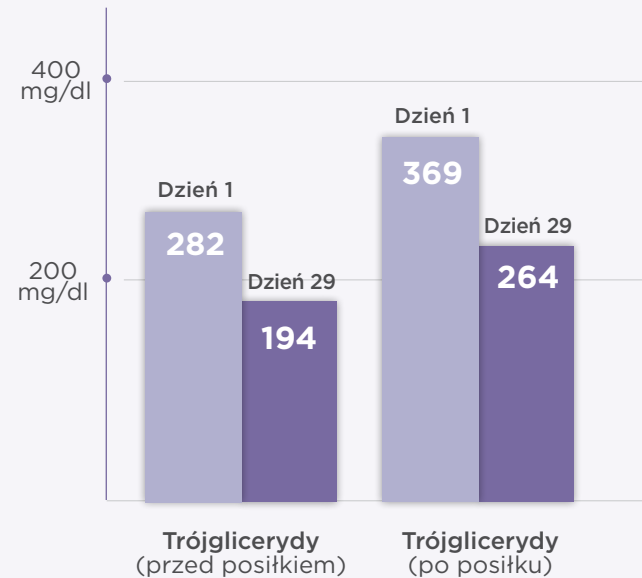
1. Dane z badań własnych Hill's.  
2. Middelbos IS, Fastinger ND, Fahey GC. Evaluation of fermentable oligosaccharides in diets fed to dogs in comparison to fiber standards. J Anim Sci 2007;85:3033-3044.  
3. Lieb MS. Treatment of Chronic Idiopathic Large-Bowel Diarrhea in Dogs with a Highly Digestible Diet and Soluble Fiber: A Retrospective Review of 37 Cases. J Vet Intern Med 2000; 14:27-32.

## Klinicznie udowodnione działanie α-kazozepiny<sup>1</sup>



1. Beata C, Beaumont-Graff E, Coll V et al. Effects of alpha-casozepine (Zylkene) versus selegiline hydrochloride (Selgian, Anipryl) on anxiety disorders in dogs. J Vet Behavior 2007; 3:175-183.

## Karma niskotłuszczowa i/d znacznie obniżyła wartości trójglicerydów w surowicy przed posiłkiem i po posiłku (P < 0,01)<sup>1</sup>



1. Dane z badań własnych Hill's.

1. Allenspach K, et al. Chronic enteropathies in dogs: Evaluation of risk factors for negative outcome. JVIM 2007; 21:700-8.  
2. Allenspach K, et al. Long-term outcome in dogs with chronic enteropathies. Vet Rec 2016; 178:368-9.